

Le Peuplier : Une richesse pour l'Avenir

MOURLAN Bernard

Président Chambre du Peuplier

bmourlan@wanadoo.fr

Mots clefs :Peuplier, bois, environnement, construction, emballages, panneaux

Le peuplier, un atout pour l'environnement.

Le peuplier est depuis toujours un élément constitutif des paysages. Sa croissance rapide, les caractéristiques technologiques de son bois et ses atouts environnementaux uniques en font une matière première durable, adaptée aux besoins actuels comme aux défis de demain.

Stockage carbone, Consommation en eau, Filtration des sols, Alternance marquée des milieux favorisant faune et flore, ...

Le peuplier dans le monde.

Lepeuplier est l'une des rares essences à avoir des structures représentatives nationales et internationales.

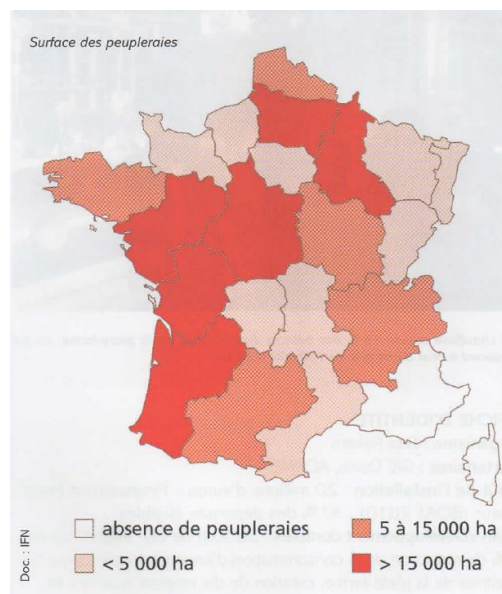
En France il est représenté, au niveau national par le CNP et la Chambre du Peuplier, et au niveau régional par des organismes tels que le GIPA et l'ADEP.

Au niveau Européen existe l'association Pro Populus regroupant Belgique, Espagne, France, Italie et Hongrie.

Pour le suivi mondial, la FAO, qui a fait du peuplier « l'arbre du 21^{ème} siècle », dispose de l'IPC (International Poplar Commission) qui regroupe 38 pays membres.

Le Peuplier en France et en Nouvelle Aquitaine

Avec 220 000 ha cultivés la France est le premier pays producteur de Peuplier en Europe et le 2^{ème} dans le monde après la Chine.



Avec une récolte nationale annuelle de près de 1 500 000 m³ le peuplier est la 2^{ème} essence feuillue récoltée après le chêne.

La région Nouvelle aquitaine est la première région populicole nationale avec près de 20 % de la surface (42 000 ha) et près de 30% de la récolte (390 000 m³).

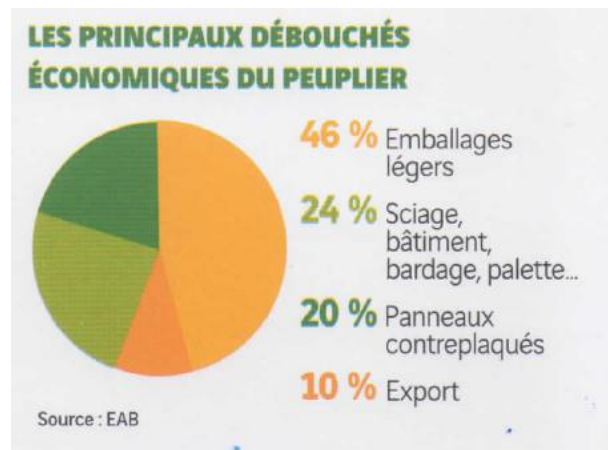
Plus de 2000 emplois directs sont concernés par cette filière régionale.

Le Peuplier, une ressource aux nombreux débouchés.

Grâce à ses caractéristiques particulières qui se prêtent bien à la transformation et à la commercialisation, le bois de peuplier est un matériau polyvalent utilisé dans de nombreux secteurs d'activité.

Ces débouchés complémentaires permettent de valoriser l'arbre dans son intégralité et font du bois de peuplier une véritable ressource créatrice de richesse.

Emballage, Panneaux contreplaqués, Construction et sciages, Autres utilisations et bois énergie ...



Références, Liens

Le Peuplier, Une richesse pour l'avenir Conseil National du Peuplier

www.peupliersdefrance.org

www.pro-populus.eu

www.fao.org/forestry/ipc/en